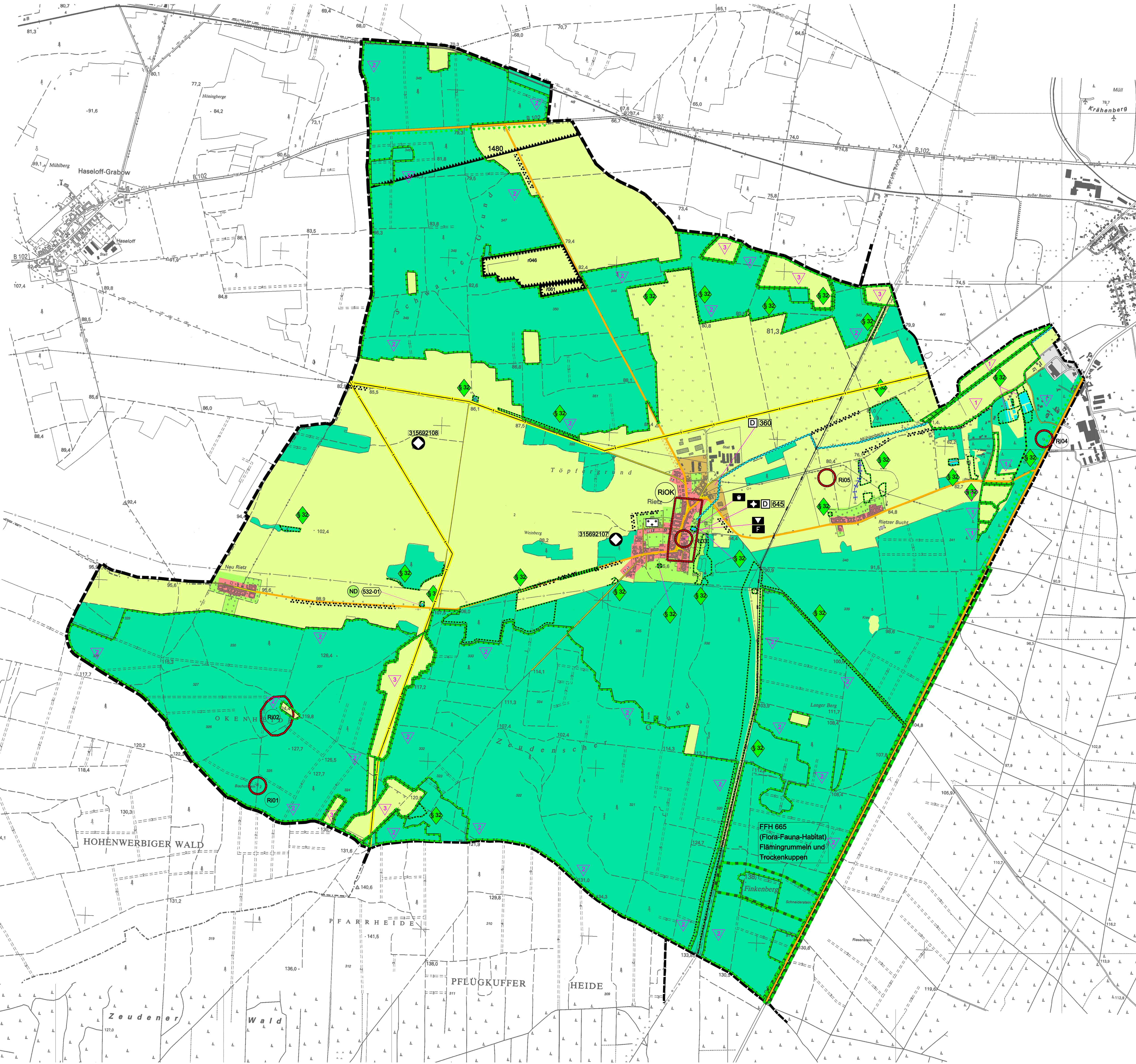


Ergänzung des fortgeltenden Flächennutzungsplanes der Stadt Treuenbrietzen für die Ortsteile Lühndorf, Niebel und Niebelhorst, Bardenitz, Rietz, Dietersdorf, Feldheim, Marzahna und Lobbese

Teilplan 4 - Ortsteil Rietz

Maßstab 1 : 10.000



PLANZEICHENERKLÄRUNG

1. Darstellungen

Art der baulichen Nutzung (§ 5 Abs. 2 Nr. 1 BauGB)

- Wohnbauflächen § 1 Abs. 1 Nr. 1 BauNVO
- Gemischte Bauflächen § 1 Abs. 1 Nr. 2 BauNVO
- Gewerbliche Bauflächen § 1 Abs. 1 Nr. 3 BauNVO

Einrichtungen und Anlagen

- Kirchen und kirchlichen Zwecken dienende Gebäude und Einrichtungen
- Feuerwehr
- Kulturellen Zwecken dienende Gebäude und Einrichtungen

Flächen für den überörtlichen Verkehr und für die örtlichen Hauptverkehrswege (§ 5 Abs. 2 Nr. 3 BauGB)

- sonst. überörtliche und örtliche Hauptverkehrsstraßen
- Straßenverkehrsflächen

Grünflächen (§ 5 Abs. 2 Nr. 5 und Abs. 4 BauGB)

- Grünflächen
- Friedhof
- Spielplatz

Flächen für die Landwirtschaft und Wald (§ 5 Abs. 2 Nr. 9 und Abs. 4 BauGB)

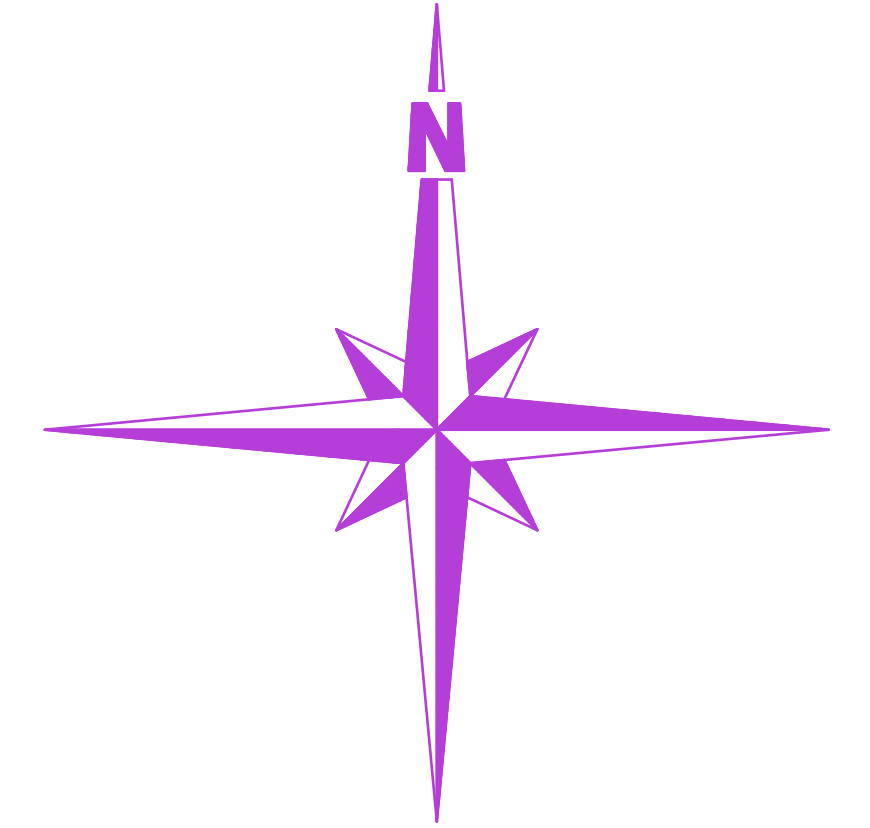
- Flächen für die Landwirtschaft

Planungen, Nutzungsregelungen, Maßnahmen und Flächen für Maßnahmen zum Schutz, zur Pflege und zur Entwicklung von Natur und Landschaft (§ 5 Abs. 2 Nr. 10 und Abs. 4 BauGB)

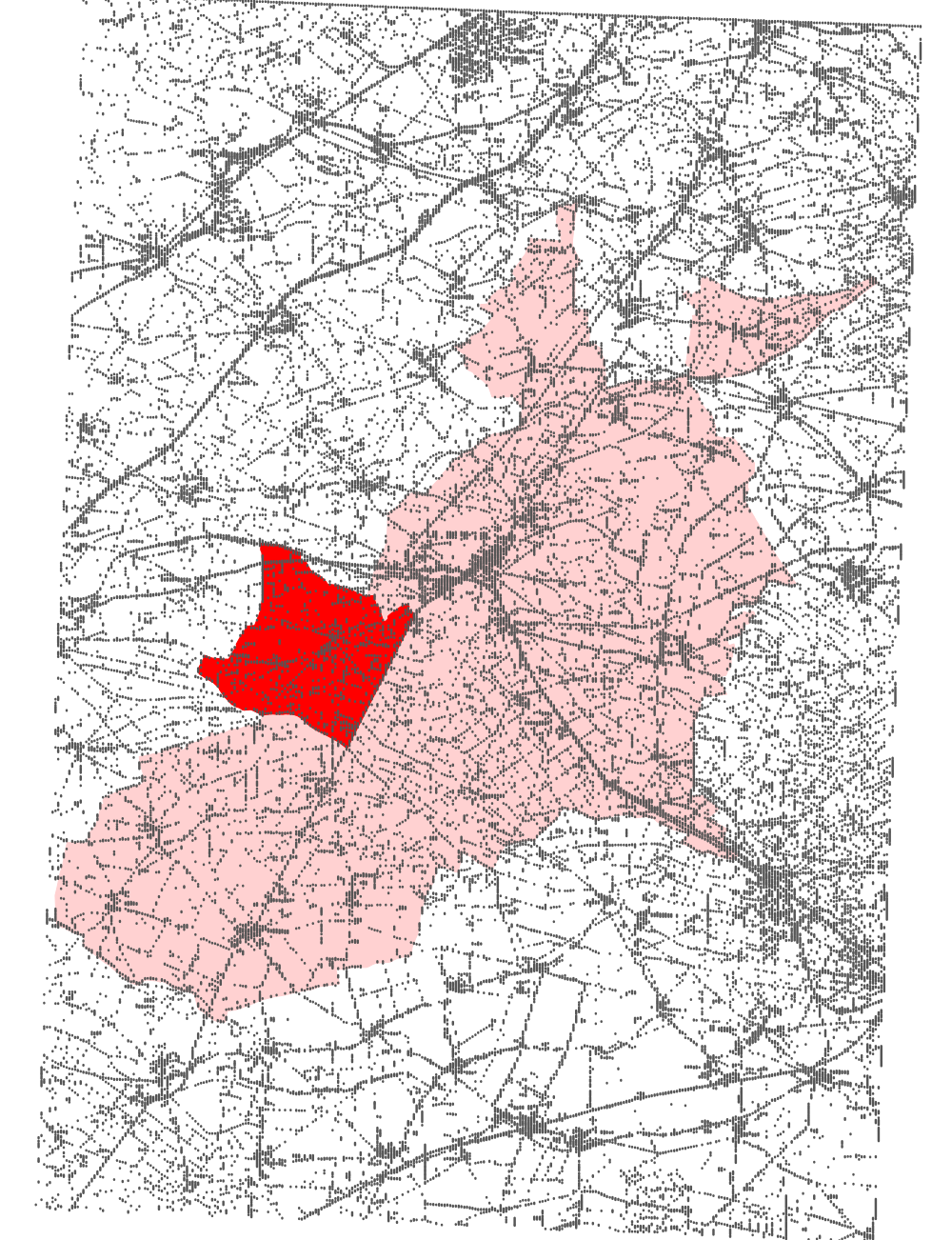
- Umgrenzung von Flächen für Maßnahmen zum Schutz, zur Pflege und zur Entwicklung von Natur und Landschaft
 - 1 Entwicklung von Feuchtgrünland auf Niedermoorböden
 - 2 ökologischer Waldumbau von Kiefernforsten
 - 3 Erhalt vorhandener Freiflächen in Wäldern
- Schutz vorhandener Hecken und Baumreihen
- Umbau vorhandener Hecken und Baumreihen
- Naturnahe Unterhaltung vorhandener Fließgewässer

2. Nachrichtliche Übernahmen (§ 5 Abs. 4 BauGB) siehe auch Anlagen zum Erläuterungsbericht

- Flächen für Wald
- FFH - Flora-Fauna-Habitate Flämingrummeln und Trockenkuppen
- geschützte Biotope nach § 32 BbgNatSchG
- geschützte linienhafte Biotope nach § 32 BbgNatSchG
- geschützte Aalen nach § 31 BbgNatSchG
- Einzeldenkmale (§ 5 Abs. 4 BauGB)
 - 360 Gedenkstätte für sowjetische Zwangsarbeiter
 - 645 Kirche Rietz
- Naturdenkmale (§23 BbgNatSchG)
 - 348-01 Sandbirke
- Umgrenzung von Gesamtanlagen (Ensembles), die dem Denkmalschutz unterliegen
 - RiOK mittelalterlicher historischer Ortskern deutsches Mittelalter
 - Ri01 Einzelfund unbestimmte Zeit
 - Ri02 Hügelgrab, -gräberfeld unbestimmte Zeit
 - Ri03 Kirche, Kloster, Hospital deutsches Mittelalter Kirche, Kloster, Hospital, Neuzeit Münzfund, deutsches Mittelalter Münzfund, Neuzeit Münzfund, neueste Zeit unbestimmt, unbestimmte Zeit
 - Ri04 unbestimmt, unbestimmte Zeit
 - Ri05 unbestimmt, unbestimmte Zeit
- sonst. überörtliche und örtliche Hauptverkehrsstraßen
- 110kV-Bahnstromleitung Brandenburg - Muldenstein
- Ferngasleitung VNG (Schutzbereich 10 m)
- Flächen für Abgrabungen oder die Gewinnung von Bodenschätzen
 - r061 Rietz Hohes Feld
 - r046 Rietz-Nordwest G
- Wasserflächen



Lage im Gemeindegebiet



3. Kennzeichnungen

- Flächen, unter denen der Bergbau umgeht
 - 1480 Belzig-Nord B

4. Hinweise

- Altablagungen
 - 315692107 Müllablagungsplatz
 - 315692108 wilde Ablagerung

5. Sonstige Planzeichen

- Geltungsbereichsgrenze - Gemeindegrenze
- Geltungsbereichsgrenze - Ortsteilgrenze
- geschützter Bachlauf (lt. Kristagsbeschl. 0015/85 vom 16.01.1985)

Ergänzung des fortgeltenden Flächennutzungsplanes der Stadt Treuenbrietzen für die Ortsteile Lühndorf, Niebel und Niebelhorst, Bardenitz, Rietz, Dietersdorf, Feldheim, Marzahna und Lobbese
Beschluss der SVV vom 22.05.2006

Teilplan 4 - Ortsteil Rietz

Maßstab 1 : 10.000

Auslegungsexemplar
Auslegung vom 19.06.2006 bis 21.07.2006

Die Ergänzung besteht aus dem Übersichtsplan und acht Teilplänen.