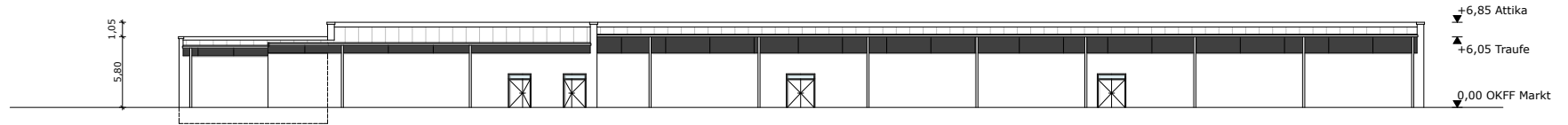
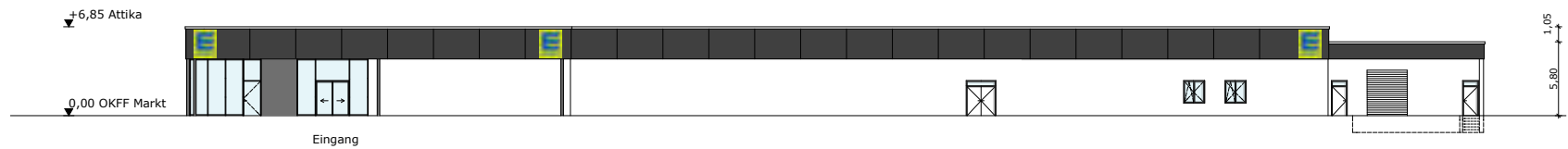


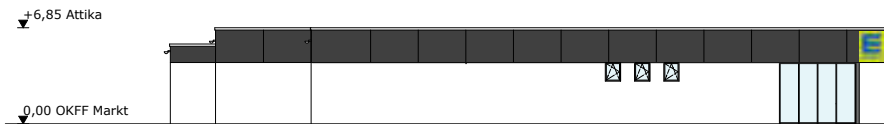
Ansicht West



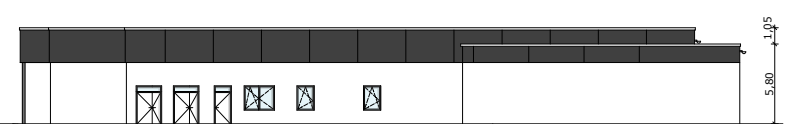
Ansicht Ost



Ansicht Süd

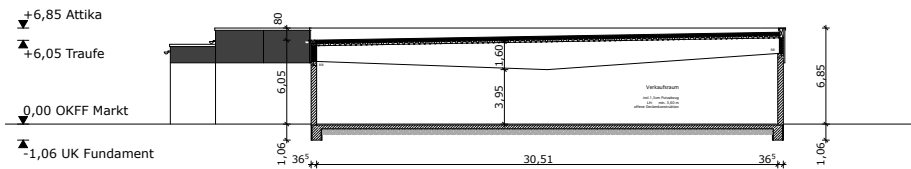


Ansicht Nord



Anlieferungsrampe

Querschnitt Verkaufsraum



Grundlage ist die Liegenschaftskarte Stand 17.05.18

- Diese Planung ist nur zur Entwurfsabstimmung zugelassen, dient nicht zur Bauausführung
- Die gesamte Planung dieses Projektes unterliegt dem Urberschutz / BGB

Bauvorhaben

Schlalacher Straße
14929 Treuenbrietzen

Planungsstand

Ansichten &
Querschnitt Verkaufsraum

Bauherr

VLP Treuenbrietzen GmbH
Industriering 10A
49393 Lohne

Planung

Architekten
Bauer & Partner
Uhlandstr. 15
10623 Berlin

Tel. (030) 49907539

Datei

Treu_01_akt

Mass-Stab

1:500

Gepl./Gez.

BA

Blatt-Nr.

Datum

11.03.2022